

DELL PRECISION M3800

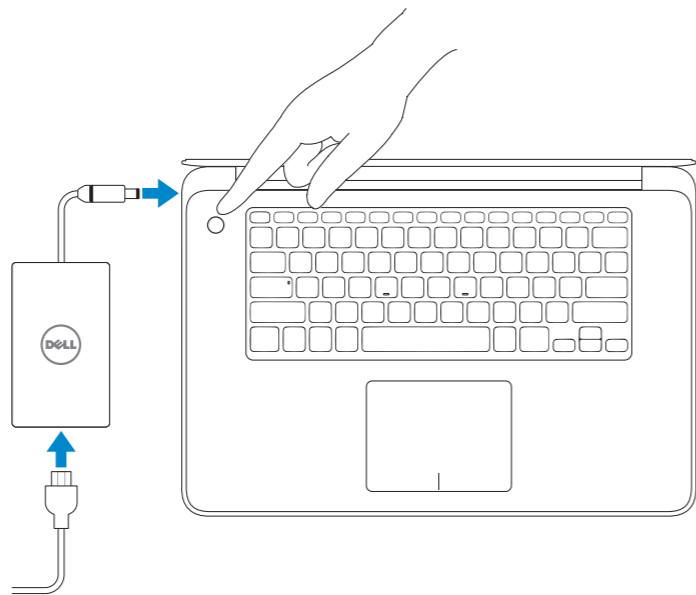
Quick Start Guide

Gyors üzembe helyezési útmutató
Skrócona instrukcja uruchomienia
Краткое руководство по началу работы
מדריך התחלה מהירה



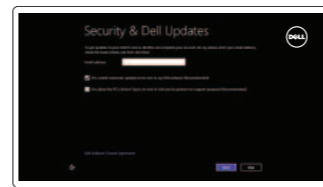
1 Connect the power adapter and turn on your computer

Csatlakoztassa az adaptert, majd kapcsolja be a számítógépet
Podłącz zasilacz i włącz komputer
Подсоедините блок питания и включите компьютер
חבר את מתאם הזרם והפעל את המחשב



2 Finish Windows setup

Windows telepítés befejezése | Zakończ konfigurację systemu Windows
Завершите установку Windows | הגדרת Windows הסתיימה



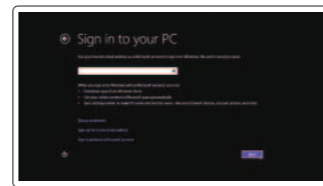
Enable security and updates

Engedélyezze a biztonsági beállításokat és a frissítéseket
Włącz funkcję ochrony i aktualizacje
Включите службы обеспечения безопасности и автоматического обновления
אפשר אבטחה ועדכונים



Connect to your network

Csatlakozzon a hálózathoz
Połącz się z siecią
Подключитесь к сети
התחבר לרשת



Sign in to your Microsoft account or create a local account

Jelentkezzen be a Microsoft fiókba, vagy hozzon létre egy helyi fiókot
Zaloguj się w koncie Microsoft lub utwórz nowe konto lokalne
Войдите в свой аккаунт Microsoft или создайте локальную учетную запись
היכנס לחשבון Microsoft שלך או צור חשבון מקומי

3 Explore resources

Erfőorrások böngészése | Przeglądaj zasoby
Узнайте больше | בדוק משאבים



Help and Tips

Súgó és tippek | Pomoc i wskazówki
Помощь и подсказки | עזרה ועצות



My Dell

Az én Dell számítógémem | Mój Dell
Мой компьютер Dell | שלי Dell



Register your computer

Regisztrálja a számítógépet | Zarejestruj swój komputer
Зарегистрируйте компьютер | רשום את המחשב שלך

NOTE: For more information, see *Owner's Manual* at dell.com/support/manuals.

MEGJEGYZÉS: További információkért lásd a *Használati útmutatót* a dell.com/support/manuals weboldalon.

UWAGA: Aby uzyskać więcej informacji, patrz *Podręcznik użytkownika* na stronie dell.com/support/manuals.

ПРИМЕЧАНИЕ. Более подробную информацию см. в *Руководстве* на сайте dell.com/support/manuals.

הערה: לקבלת מידע נוסף, עיין במדריך למשתמש בכתובת dell.com/support/manuals.

Product support and manuals

Terméktámogatás és kézikönyvek

Wsparcie techniczne i podręczniki dotyczące produktu

Техническая поддержка продукта и руководства

תמיכה ומדריכים למוצר

Contact Dell

Kérjen segítséget a Dell szakembereitől

Skontaktuj się z firmą Dell

Обратитесь в компанию Dell

דell אל פנה

Regulatory and safety

Szabályozások és biztonság

Przepisy i zasady bezpieczeństwa

Безопасность и соответствие стандартам

תקנות ובטיחות

Regulatory model and type

Szabályozási modell és típus

Model i typ wg normy

Нормативный номер и тип модели

דגם וסוג תקינה

Computer model

Számítógép modell | Model komputera

דגם מחשב | Модель компьютера

dell.com/support

dell.com/support/manuals

dell.com/windows8

dell.com/contactdell

dell.com/regulatory_compliance

P31F

P31F001

Dell Precision M3800

Información para NOM, o Norma Oficial Mexicana

La información que se proporciona a continuación se mostrará en los dispositivos que se describen en este documento, en conformidad con los requisitos de la Norma Oficial Mexicana (NOM):

Importador:

Dell México S.A. de C.V.

Paseo de la Reforma 2620 - Piso 11.º

Col. Lomas Altas

11950 México, D.F.

Número de modelo reglamentario:

Voltaje de entrada:

Corriente de entrada (máxima):

Frecuencia de entrada:

Corriente de salida:

Voltaje de salida:

P31F

100 V CA–240 V CA

2,30 A/2,50A

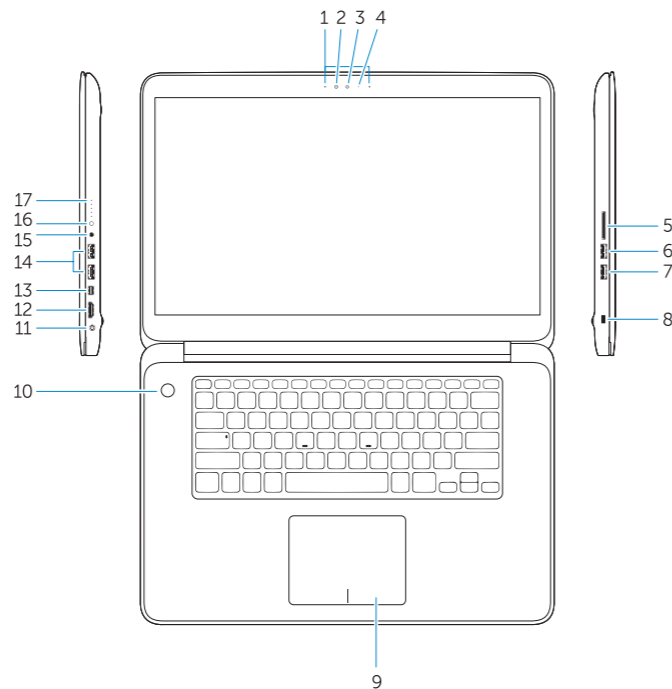
50 Hz–60 Hz

6,67 A

19,5 VCC

Features

Jellemzők | Funkcje | Функциональные возможности | תכונות



1. microphones
2. ambient-light sensor
3. camera
4. camera-status light
5. memory card reader
6. USB 3.0 connector with PowerShare
7. USB 2.0 connector with PowerShare
8. Noble security slot
9. touchpad
10. power button
11. power connector

1. mikrofonok
2. környezeti fényt érzékelő szenzor
3. kamera
4. kamera állapotjelző fény
5. memóriakártya-olvasó
6. USB 3.0 csatlakozó PowerShare-rel
7. USB 2.0 csatlakozó PowerShare-rel
8. Noble biztonsági slot
9. touchpad
10. főkapcsoló
11. hálózati csatlakozó
12. HDMI csatlakozó

12. HDMI connector
13. mini DisplayPort connector
14. USB 3.0 connector with PowerShare
15. audio connector
16. battery-status button
17. battery-status lights

13. mini DisplayPort csatlakozó
14. USB 3.0 csatlakozó PowerShare-rel
15. audio csatlakozó
16. akkumulátor állapot gomb
17. akkumulátor állapotjelző lámpák

1. mikrofony
2. czujnik natężenia światła otoczenia
3. kamera
4. lampka stanu kamery
5. czytnik kart pamięci
6. złącze USB 3.0 z funkcją PowerShare
7. złącze USB 2.0 z funkcją PowerShare
8. slot klucza bezpieczeństwa Noble
9. tabliczka dotykowa
10. przycisk zasilania
11. złącze zasilania

1. микрофоны
2. датчик освещенности
3. камера
4. индикатор состояния камеры
5. устройство чтения карт памяти
6. разъем USB 3.0 с поддержкой функции PowerShare
7. разъем USB 2.0 с поддержкой функции PowerShare
8. слот для замка безопасности Noble
9. сенсорная панель
10. кнопка питания
11. разъем питания

12. złącze HDMI
13. złącze mini-DisplayPort
14. złącze USB 3.0 z funkcją PowerShare
15. złącze audio
16. przycisk stanu akumulatora
17. lampki stanu akumulatora

12. разъем HDMI
13. миниразъем DisplayPort
14. разъем USB 3.0 с поддержкой функции PowerShare
15. аудиоразъем
16. кнопка индикатора питания
17. индикатор уровня заряда батареи

13. מחבר mini DisplayPort
14. מחבר USB 3.0 עם PowerShare
15. מחבר שמע
16. לחצן מצב סוללה
17. נוריות מצב סוללה

1. מיקרופונים
2. חיישן תאורת סביבה
3. מצלמה
4. נורית מצב מצלמה
5. קורא כרטיס זיכרון
6. מחבר USB 3.0 עם PowerShare
7. מחבר USB 2.0 עם PowerShare
8. חריץ אבטחה של Noble
9. משטח מגע
10. לחצן הפעלה
11. מחבר חשמל
12. מחבר HDMI

